

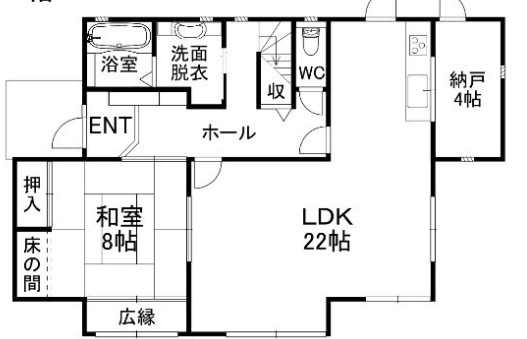
準備中

# 宇治市平尾台四丁目 一戸建て

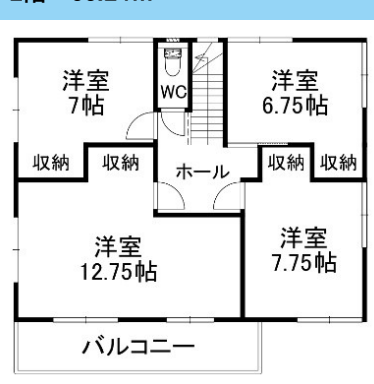


□リフォーム後渡し物件 □御蔵山小学校 □ハウスメーカー施工

1階：78.66㎡



2階：66.24㎡



※図面と相違がある場合は現況を優先いたします。



株式会社  
comfortable.connection  
コンフォータブル コネクション

〒611-0024 宇治市琵琶台三丁目16-5

Tel : 0774-80-3334 Fax : 0774-21-3344

Email : info@comconne.com

HP : https://comconne.com/

担当：松浦

(直通：070-1748-3334)

取引態様：専属専任

報酬：分かれ

## ～リフォーム一覧～

- ・クロス張替え
- ・フロアタイル張り
- ・システムキッチン新調
- ・ユニットバス新調・洗面化粧台新調
- ・トイレ1.2F新調
- ・ダウンライト新設
- ・建具枠交換
- ・畳表替え
- ・襖張替え
- ・障子張り替え
- ・給湯器新調
- ・分電盤新調
- ・外壁、屋根、擁壁塗装
- ・バルコニー防水
- ・ハウスクリーニング

## 価格

# 3,299 万円 (税込)

(内、消費税 - 円)

### 間取り 5SLDK

建物面積：144.90㎡

土地面積：189.87㎡

## ACCESS

J R 奈良線

「六地藏」駅

徒歩31分



現地マップ

## Life Information (Googleマップによる表示)

■ 京阪バス 頼政道	約 270 m
■ フレンドマーケット御蔵山店	約 650 m
■ かどさか内科クリニック	約 180 m
■ 小児科いしはらクリニック	約 220 m

■所在地/〒611-0003 宇治市平尾台四丁目7-6

■土地権利/所有権 ■地目/宅地 ■都市計画/市街化区域

■用途地域/第一種低層住居専用地域

■建蔽率/50% ■容積率/80%

■地勢/高台 ■私道負担/無 ■セットバック/無

■その他の制限/法第22条区域・盛土規制・居住誘導地区・

屋外広告物G地区 ■接道状況/幅員約6.01m公道

■構造/軽量鉄骨造スレート葺2階建 ■築年数/平成3年7月

■種類/居宅・(車庫：17.29㎡)・(物置：6.65㎡)

■現況/改装中 ■時期/相談

■設備/電気・上水道・下水道・都市ガス

■備考/車庫：車種によって制限されます。



at-home・SUUMO

掲載中♪

京都府知事(1)第14490号

備考

ポータル・広告可/承諾書要

SNS不可